



(주) 한성에프에이

대구광역시 북구 노원로1길 125-19

☎ 053) 591 - 0187

FAX 053) 586 - 0183

E-mail: hsfa777@naver.com



목 차

- ◆ 연 혁
- ◆ 사훈 - 경영 방침
- ◆ 일반 현황
- ◆ 주요 제품 생산 현황
- ◆ 설비 현황
- ◆ 찾아오시는 길

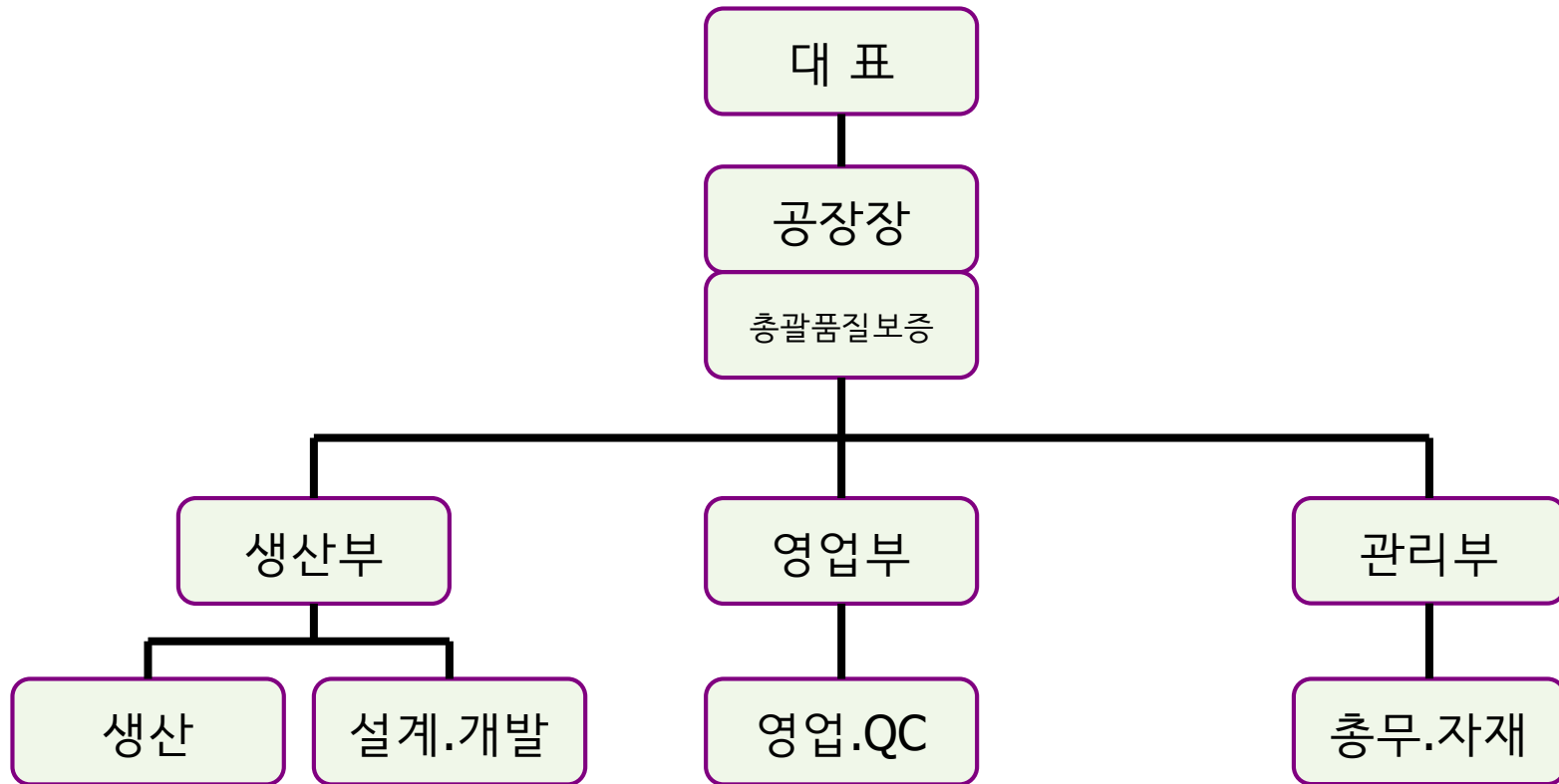


연혁

- ◆ 1997년 9월 (주)성우 자재부 근무
- ◆ 2004년 9월 (주)SJ이노테크 자재.외주관리 부장 재직
- ◆ 2014년 5월 현진테크 창업
 - ▶ MCT, 밀링 기계, 자동차, 전자부품 정밀 가공
- ◆ 2015년 2월 한성 창업
 - ▶ SMT 자동화장비 설계 제작 국내, 수출 판매
- ◆ 2017년 2월 (주)한성에프에이 창업
 - ▶ 한성 포괄양수도 계약 법인전환



회사 조직도



사훈

고객은 무엇을 원하는가
준비된 자세
변하고 바꾸자
하나가 되자

경영방침

고 부가가치 제품 주력
싸고 좋은 제품 생산
납기엄수, 품질 향상
고객 요구 즉각 대응
인재 육성



일 반 현 황

◆ 상호 (주)한성에프에이

대표이사 : 박 한 철

◆ 설립일 : 2017년 2월

◆ 사업자등록번호

674 - 86 - 00561

◆ 공장규모

대지 : 206평 건평 : 132평



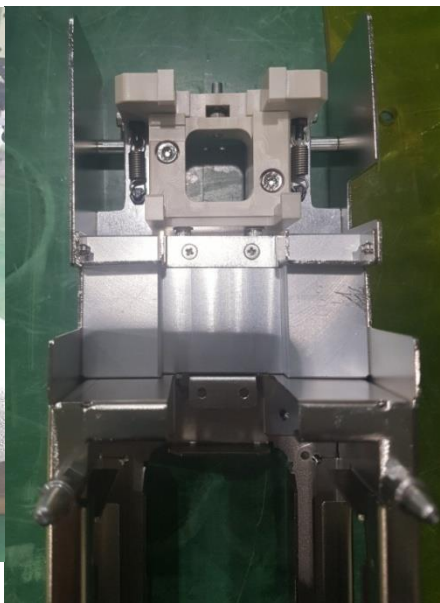
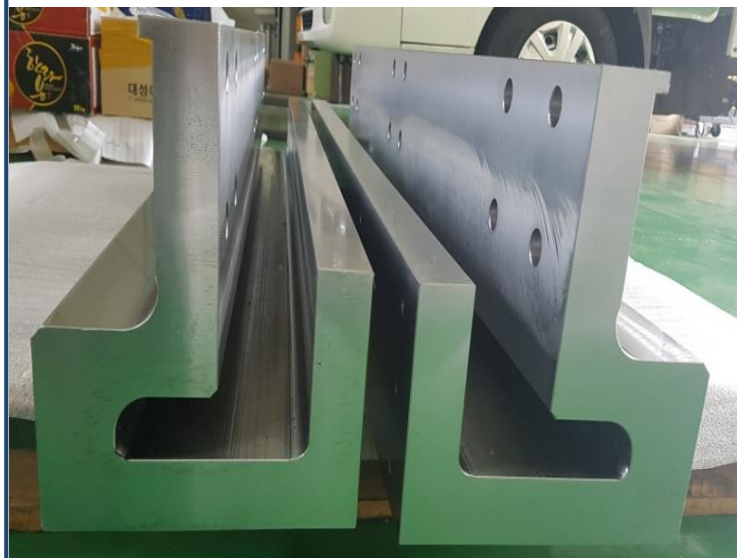
주요제품 생산현황

구 분	제 품 유 형
정밀가공	PLATE,BASE,BODY,하우징,가이드,블럭,브라켓,각종 부품
SMT자동화장비	LOADER,UNLOADER,NG BUFFER,SHUTTLE, LASER MARKING, CONNECTING CONVEYOR



주요 제품

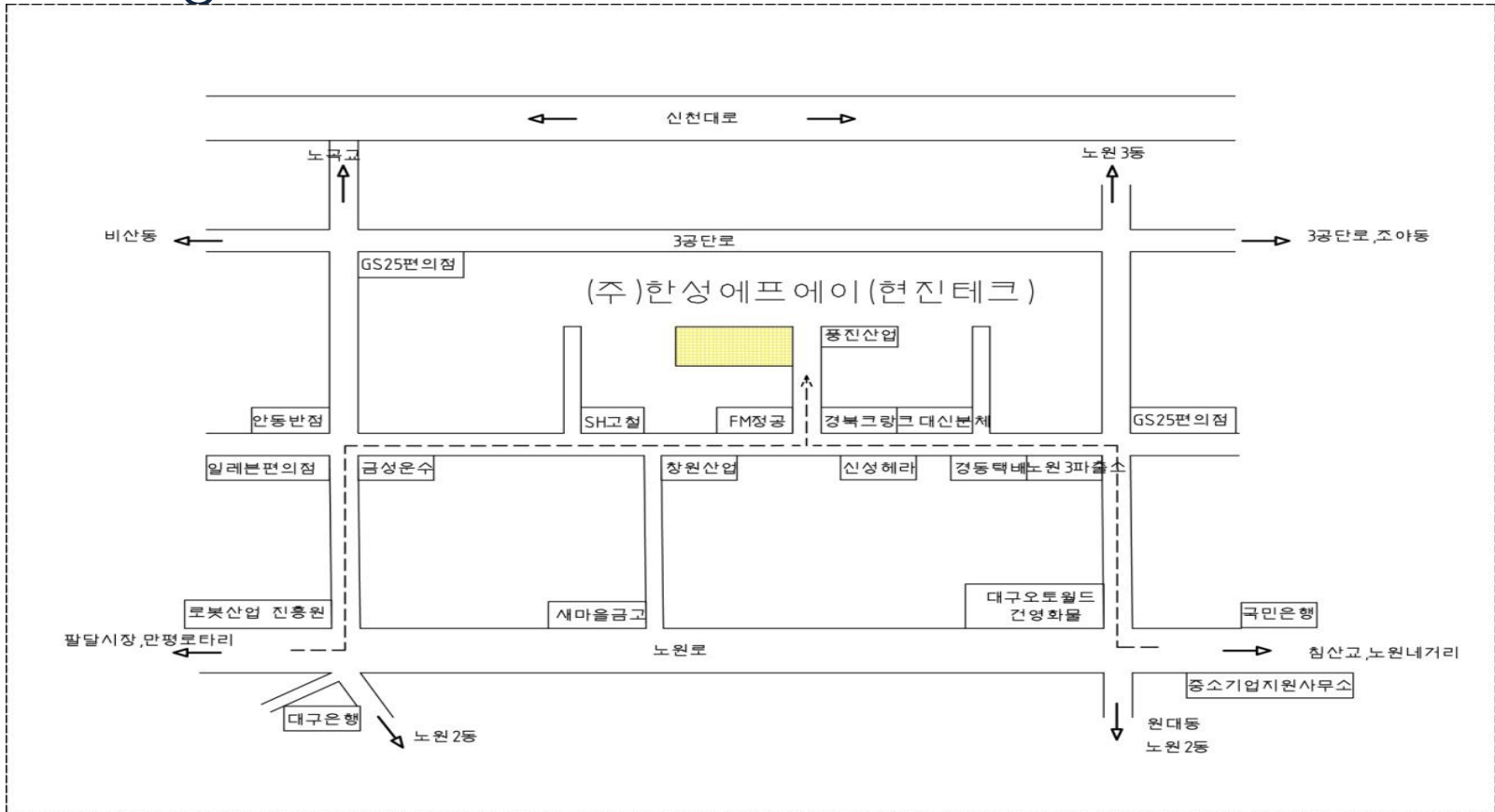
금속 가공품



제 조 설 비

NO.	관리번호	설비명	규격	구입처	확인비고
1	HS-01	M C T	DNM -5700	두산	
2	HS-02	M C T	DNM -4500	두산	
3	HS-03	M C T	MYNX-6500	두산	
4	HS-04	M C T	MYNX-9500	두산	
5	HS-05	범용밀링	범용 2호기	화천	
6	HS-06	DRILL'G		우성	
7	HS-07	TAP-M/C		우성	

(주)한성에프에이 찾아오시는 길



* 대구 3공단 로봇산업진흥원 - 노곡교 방향- 첫째 사거리에서 우회전-
50MM직진- 풍진산업 벽간판 골목으로 좌회전 *

